

KI im Greenkeeping

**Mehr Zeit für den Platz
Platz statt fürs Büro**

Marta Lusawa · Golfplatz Prenden AG





Über mich

Marta Lusawa

Managerin, Golfplatz
Prenden AG

27-Loch-Anlage in
Brandenburg

20 Jahre in der
Golfbranche

Mein Fokus

- **Praxisanwenderin von KI im Golfbetrieb**
- **Struktur & Effizienz im Tagesgeschäft**
- **Zukunftsfähigkeit des Berufsbilds**

Keine lange Vita – die Kompetenz kommt aus der Praxis. Was ich Ihnen heute zeige, setze ich täglich auf unserem Betrieb ein.

Die Herausforderungen wachsen

Dokumentation

Dokumentationspflichten steigen kontinuierlich – mehr Aufwand, mehr Nachweise, mehr Bürokratie.

DGV-Programme

Die Programme des DGV werden umfangreicher und verlangen mehr strukturierte Berichterstattung.

Klima

Wetterextreme nehmen zu – Hitzewellen, Starkregen und Trockenperioden fordern schnelle Reaktion.

Fachkräfte

Der Fachkräftemangel bleibt eine strukturelle Dauerbelastung in der gesamten Branche.

Mitglieder

Die Erwartungshaltung der Mitglieder an Platzqualität und Kommunikation wächst stetig.

**Wer von Ihnen ist Greenkeeper
geworden, weil er gerne Berichte
schreibt?**



Leidenschaft vs. Alltag

Was uns antreibt



Böden lesen

Die Fähigkeit, einen Boden durch Erfahrung zu beurteilen



Pflanzen verstehen

Rasenkrankheiten und Wachstumsprozesse intuitiv erkennen



Wetter einschätzen

Entscheidungen auf Basis von Klimagespür und Erfahrung

Was uns aufhält



Berichte schreiben

Pflegeprotokolle, Maßnahmenberichte, Saison-auswertungen



Erklären & Rechtfertigen

Mitglieder, Vorstand und Geschäftsführung informieren



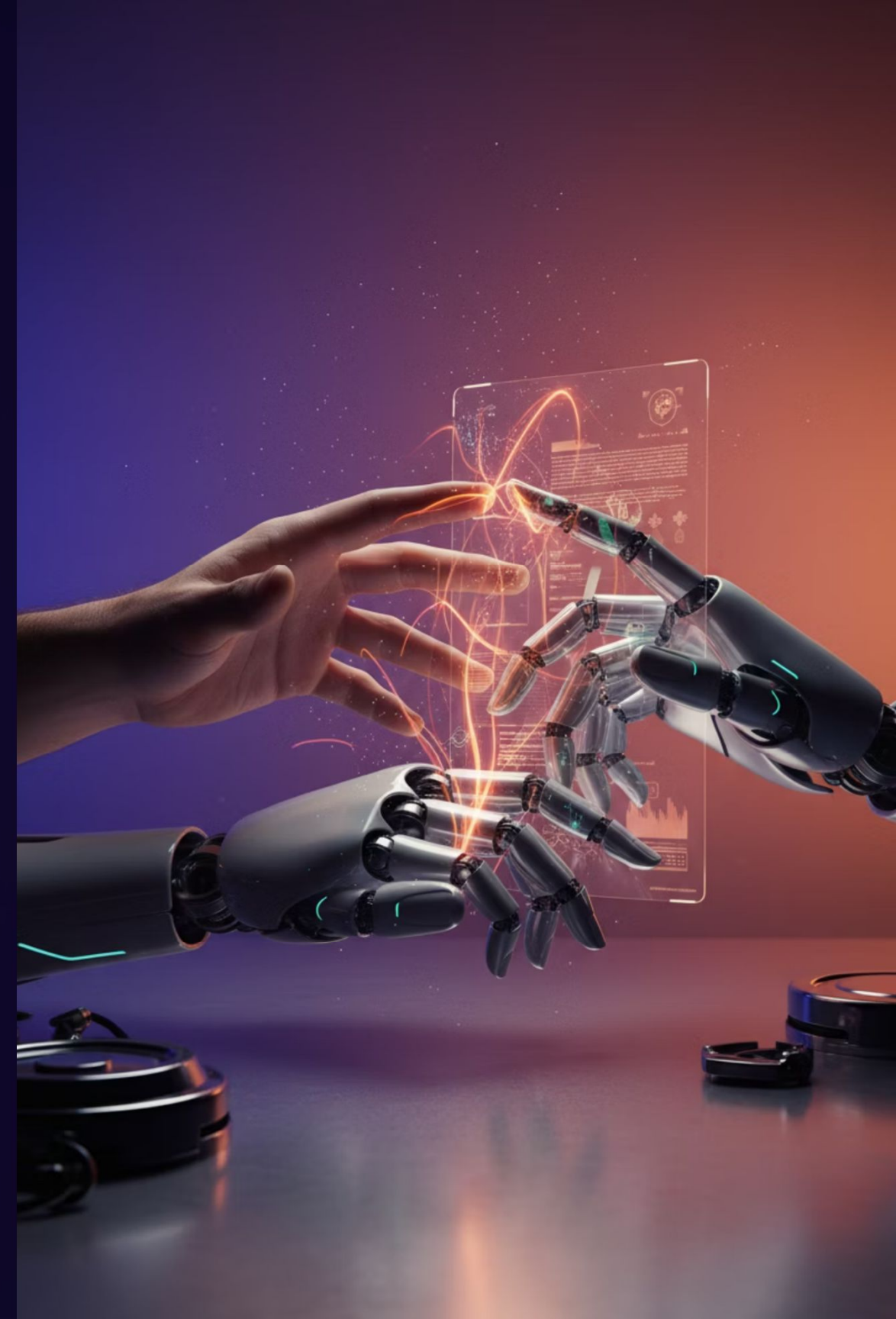
Dokumentieren

DGV-Vorgaben, Pflanzenschutz-Nachweis, Kostenkontrolle

KERNTHESE

KI ersetzt keinen Greenkeeper.

**Aber Greenkeeper mit KI
werden effizienter sein
als ohne.**



Warum KI oft enttäuscht

Die meisten Anwender sind von KI-Tools enttäuscht – nicht weil die Technologie schlecht ist, sondern weil die Eingaben unvollständig sind. Ein schlechter Prompt produziert eine generische Antwort. Ein präziser Prompt liefert echten Mehrwert.

Zu wenig Kontext

KI kennt Ihren Standort, Boden und Situation nicht – sofern Sie ihn nicht angeben.

Keine klare Rolle

Ohne Rollendefinition antwortet KI wie ein Allgemeinwissen, nicht wie ein Fachkollege.

Kein Ziel definiert

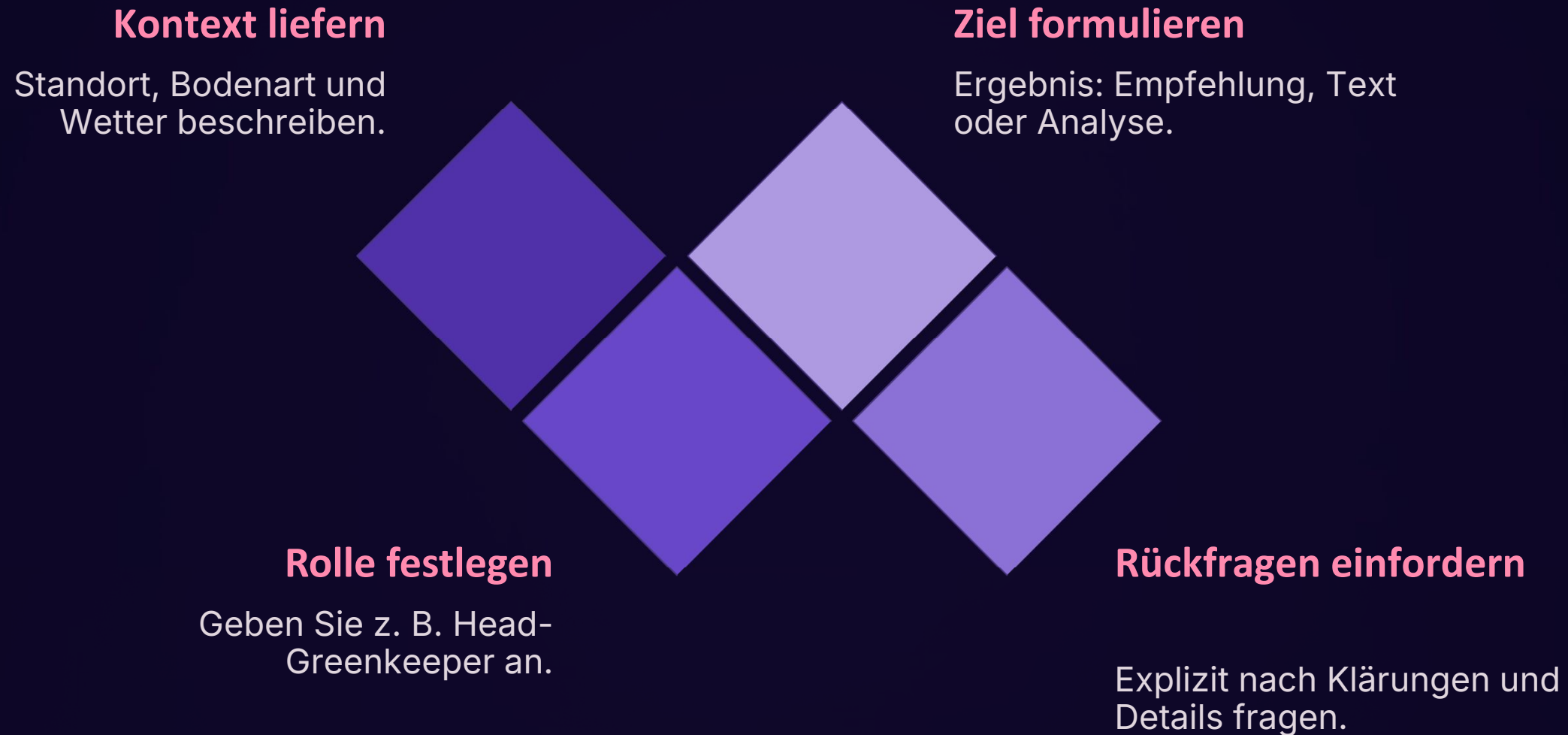
Was genau soll die KI leisten?
Analyse, Empfehlung oder Formulierung?

Keine Rückfragen erlaubt

Wer keine Rückfragen fordert, bekommt Annahmen statt Präzision.



Die 4-Elemente-Formel für gute Prompts



Diese vier Elemente gelten für jeden Anwendungsfall – egal ob Sie eine Bewässerungsentscheidung prüfen, eine Vorstandsinformation schreiben oder ein Hitzeszenario durchspielen. Je mehr Kontext, desto präziser das Ergebnis.

Schlechter vs. guter Prompt: Bewässerung

✗ Schlechter Prompt

„Soll ich bewässern?“

Kein Kontext, keine Rolle, kein Standort. Die Antwort wird generisch und ohne praktischen Nutzen sein.

✓ Verbesserter Prompt

„Du bist Head-Greenkeeper eines 18-Loch-Platzes in Brandenburg mit sandigem Boden. Fünf Tage trocken, 22 °C, leichter Wind. Soll ich bewässern? Begründe fachlich. Stelle mir Rückfragen.“

👉 **Merken Sie den Unterschied?** Standort, Bodentyp, Wetterlage und die explizite Aufforderung zu Rückfragen liefern eine fundierte, anwendbare Antwort – keine Allgemeinplätze.

Das typische Kommunikationsproblem

Mitglieder verstehen Pflegemaßnahmen nicht – und stellen die falsche Frage:
„Warum ist der Platz schon wieder gesperrt?“

Als Fachkraft wissen Sie genau, warum Aerifizieren, Sandeintrag oder Sperrungen notwendig sind. Aber das Wissen zu übersetzen kostet Zeit – Zeit, die Sie eigentlich auf dem Platz brauchen. KI hilft dabei, Fachinhalte in verständliche, überzeugende Sprache zu übersetzen, ohne dabei ungenau zu werden.



Kommunikation mit Metapher: Sandeintrag auf Grüns

Der Prompt

📄 „Erkläre einem kritischen Mitglied, warum wir Sand auf die Grüns streuen. Verwende eine einfache Metapher.“

Ziel: Eine sachliche Maßnahme wird mit Alltagssprache verständlich. Das Ergebnis kann direkt als Aushang, Newsletter-Beitrag oder persönliche Erklärung verwendet werden.

Mögliches Ergebnis

„Stellen Sie sich vor, der Rasen ist wie Ihre Haut – er braucht gelegentlich eine Peelingbehandlung, damit er atmen und sich regenerieren kann. Der Sand öffnet die Poren des Bodens, verbessert die Drainage und stärkt die Wurzeln langfristig.“

Professionelle Vorstandsinformation in Minuten

Eingabe: Stichpunkte

80 mm Regen

Drainage überlastet
überlastet

Spielbetrieb
eingeschränkt

Aerifizieren geplant

Kostenrahmen 2.500 €

Ausgabe: Strukturierte Information

Aus fünf Stichpunkten erzeugt KI eine vollständige, professionelle Vorstandsinformation – mit Einleitung, Maßnahmenbegründung, Kostenübersicht und Ausblick. Was früher 30 Minuten dauerte, dauert heute 3.

Der Prompt: „Formuliere aus folgenden Stichpunkten eine professionelle Vorstandsinformation: 80 mm Regen, Drainage überlastet, Spielbetrieb eingeschränkt, Aerifizieren geplant, Kostenrahmen 2.500 €.“



Hitze-Szenario: Risiken erkennen, Prioritäten setzen

Der Prompt

- „Simuliere zehn Tage mit 35 °C. Welche Risiken entstehen für Grüns? Ordne Maßnahmen nach Priorität.“

KI liefert keine Garantie – aber sie kann in Minuten ein strukturiertes Risikobild zeichnen, das als Grundlage für Ihre Entscheidung dient.

Typische Ergebnis-Struktur

1

Hitzestress & Austrocknung

Sofortmaßnahmen: Kühlbewässerung morgens & abends

2

Krankheitsdruck erhöht

Monitoring intensivieren, ggf. vorbeugend behandeln

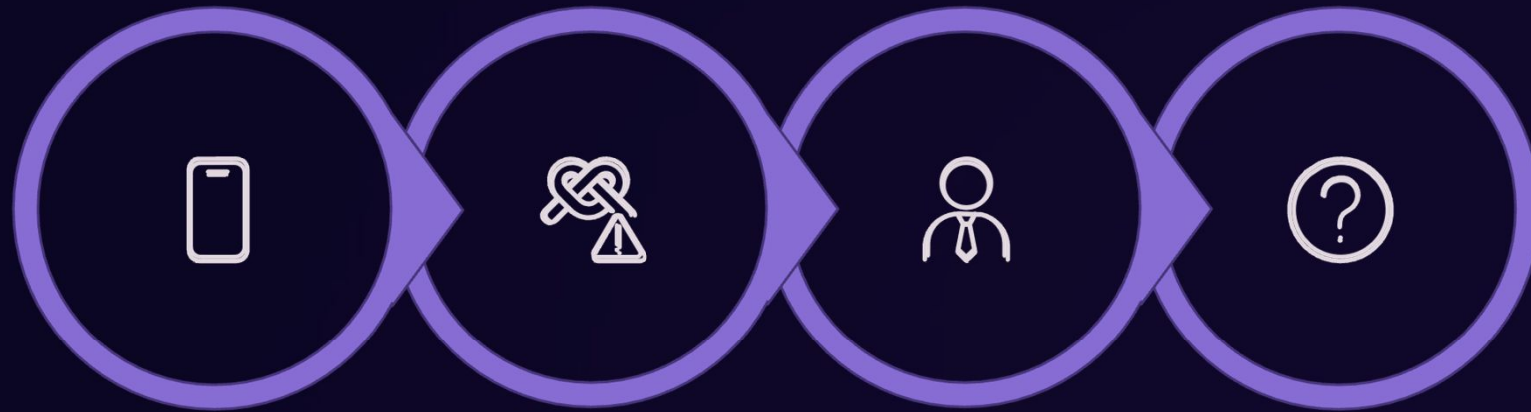
3

Spielbetrieb anpassen

Tee-Zeiten & Zugangsbeschränkungen kommunizieren

👉 Was würden Sie anders priorisieren? Diskussion erwünscht.

Jetzt sind Sie dran



Handy öffnen

**Problem
formulieren**

**Rolle &
Kontext**

**Rückfragen
aktiv**

Nutzen Sie die nächsten 5 Minuten, um einen eigenen Prompt zu einem echten aktuellen Problem aus Ihrem Betrieb zu schreiben. Verwenden Sie die 4-Elemente-Formel: Rolle, Kontext, Ziel, Rückfragen. Wer möchte, kann sein Ergebnis anschließend kurz vorstellen.



Warum ein persönlicher Greenkeeping-Agent?

Ein einmaliger Prompt ist nützlich. Ein konfigurierter Agent ist ein dauerhafter Assistent, der Ihren Betrieb kennt – ohne dass Sie jedes Mal von vorne erklären müssen, wer Sie sind und wo Sie arbeiten.



Standardisierte Qualität

Jede Antwort basiert auf denselben hinterlegten Parametern Ihres Betriebs.



Zeitersparnis

Kein wiederholtes Einrichten – der Agent kennt Standort, Boden und Struktur bereits.



Konstante Struktur

Berichte, Entscheidungsvorlagen und Kommunikation folgen einem einheitlichen Format.



Führungsunterstützung

Klare Informationen für Vorstand und Mitglieder ohne langen Schreibaufwand.

Einen eigenen Greenkeeping-Agenten konfigurieren

Basis-Konfiguration

„Du bist mein persönlicher Greenkeeping-Assistent.“

Standort: Brandenburg Boden: sandig Grüns: USGA, 18 Loch 6

Mitarbeiter Arbeit nachhaltig und wirtschaftlich. Stelle mir Rückfragen, bevor du Empfehlungen gibst.“

Was der Agent damit kann

- **Pflegeempfehlungen mit regionalem Bezug liefern**
- **Berichte und Kommunikation im gewohnten Stil erstellen**
- **Szenarien und Risikoabwägungen strukturiert durchspielen**
- **Als Sparringspartner bei Entscheidungen dienen**

Dieser Agent muss einmal eingerichtet werden – danach ist er immer einsatzbereit.

Der Agent in der Praxis: Aerifizieren oder warten?

Die Testfrage

„Soll ich diese Woche aerifizieren oder noch warten?“

Eine alltägliche Entscheidung – aber eine mit Konsequenzen für Platzqualität, Spielbetrieb und Mitgliederkommunikation.

Was der Agent liefert

Rückfragen zur Situation

Bodentemperatur, Wetteraussichten, letzter Schnittzeitpunkt

Fachliche Einordnung

Wachstumsfenster, Stressbelastung, Bodenzustand

Klare Empfehlung mit Begründung

Handlungsvorschlag inklusive Kommunikationshinweis für Mitglieder

Datenschutz: Was Sie niemals eingeben sollten

✗ Keine Personendaten

Namen, Adressen oder Kontaktdaten von Mitarbeitern und Mitgliedern gehören nicht in öffentliche KI-Tools.

✗ Keine vertraulichen Finanzdaten

Detaillierte Budgetzahlen, Vertragsinhalte oder Kostenkalkulation nur in gesicherte Umgebungen.

✓ Fachliche Inhalte sind unbedenklich

Bodenparameter, Wetterdaten, Pflegepläne und allgemeine Betriebsbeschreibungen können problemlos verwendet werden.

Für sensible Daten gibt es datenschutzkonforme Enterprise-Versionen wie **ChatGPT Enterprise** oder lokale Modelle. Informieren Sie sich über die Optionen Ihres Verbands.



Verantwortung bleibt beim Greenkeeper

KI unterstützt. Die Entscheidung bleibt beim Greenkeeper.

Was KI kann

- Informationen schnell strukturieren
- Szenarien durchdenken und aufzeigen
- Texte professionell formulieren
- Als Sparringspartner dienen

Was KI nicht kann

- Den Platz sehen, riechen oder ertasten
- Jahrzehntelange lokale Erfahrung ersetzen
- Rechtlich verantwortlich handeln
- Ihr Team kennen und führen

Die letzte Entscheidung liegt immer bei Ihnen – KI ist ein Werkzeug, kein Vorgesetzter.



BLOCK 6 · KRITISCHE FRAGEN

Fachliche Sicherheit: KI ist Denkunterstützung

KI ist Denkunterstützung – kein Ersatz für Erfahrung.

Ein KI-Modell hat keine Hände im Boden. Es kennt keine Jahrzehnte auf Ihrem spezifischen Standort. Es spürt nicht, wenn etwas auf dem Platz „nicht stimmt“. Was es kann: Ihnen helfen, schneller zu strukturieren, besser zu kommunizieren und mehr Optionen in kürzerer Zeit zu durchdenken.

- 📄 **Faustregel:** Je mehr Fachwissen Sie einbringen, desto besser wird die Antwort der KI. Erfahrung und KI verstärken sich gegenseitig – sie stehen nicht in Konkurrenz.

Der Greenkeeper 2030

Was sich nicht ändert

Der Greenkeeper 2030 wird nicht weniger Fachwissen haben. Bodenkunde, Pflanzenpflege, Klimaverständnis, Führungskompetenz – all das bleibt unverzichtbar.

Die Frage ist nicht, ob Sie KI einsetzen wollen. Die Frage ist, wann Sie bereit sind, von denen zu lernen, die es bereits tun.

Was sich verändert

Er wird **bessere Werkzeuge nutzen** – so wie früher der Rasenmäher die Sense ersetzt hat, nicht den Greenkeeper.



Warum ich mich damit beschäftige



Bürokratie wird nicht weniger

Die Pflichten steigen – aber meine Zeit nicht. KI hilft mir, mehr in weniger Zeit zu erledigen.



Führung wird wichtiger

Je weniger Zeit ich mit Berichten verbringe, desto mehr Zeit habe ich für mein Team.



Effizienz entscheidet

In einem wettbewerbsintensiven Markt ist operative Effizienz ein echter Wettbewerbsvorteil.



Unser Beruf verdient Weiterentwicklung

Greenkeeping ist ein Handwerk mit Tiefe. Es verdient die besten verfügbaren Werkzeuge.

BLOCK 7 · EINLADUNG

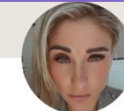
Mein Angebot an Sie

Ich teile meine Prompts, Strukturen und Agenten-Modelle – mit jedem, der tiefer einsteigen möchte.

Was ich weitergebe:

- **Meine Erfahrung und Learnings**
- **Vorlage für den persönlichen persönlichen Greenkeeping-Agenten**
- **Austausch und Fragen zum KI**

Sprechen Sie mich an
Nach dem Vortrag, in der
der Pause oder per Kontakt
Kontakt über LinkedIn:



Marta Lusawa
Clubmanagerin bei Golfplatz Prenden AG
| Marketing, Eventmanagement



Zusammenfassung: Was Sie heute mitnehmen

01

Die 4 -Elemente-Formel beherrschen

Rolle, Kontext, Ziel, Rückfragen – der Unterschied zwischen nutzloser und wertvoller KI-Antwort.

02

KI für Kommunikation einsetzen

Mitglieder informieren, Vorstandsberichte schreiben – in Minuten statt Stunden.

03

Entscheidungen besser vorbereiten

Szenarien durchdenken, Risiken strukturieren – KI als Sparringspartner nutzen.

04

Einen persönlichen Agenten aufbauen

Einmal einrichten, dauerhaft profitieren – mit betriebsspezifischer Konfiguration.

05

Verantwortung behalten

KI ist Werkzeug. Fachwissen und Entscheidungskompetenz bleiben beim Greenkeeper.



Die Frage ist nicht, ob KI kommt.

**Die Frage ist, wer sie zuerst sinnvoll nutzt.
nutzt.**

(Danke für Ihre Aufmerksamkeit. · Marta Lusawa · Golfplatz Prenden AG